

LEGENDA

- A.....F GRANICA ZAINWESTOWANIA
- DROGA I OPASKI Z KOSTKI BETONOWEJ
- DROGA GRUNTOWA
- TRAWNIKI
- PROJEKTOWANA KANALIZACJA SANITARNA
- PROJEKTOWANE ODWODNIENIE

SZKIC

ORIENTACJI

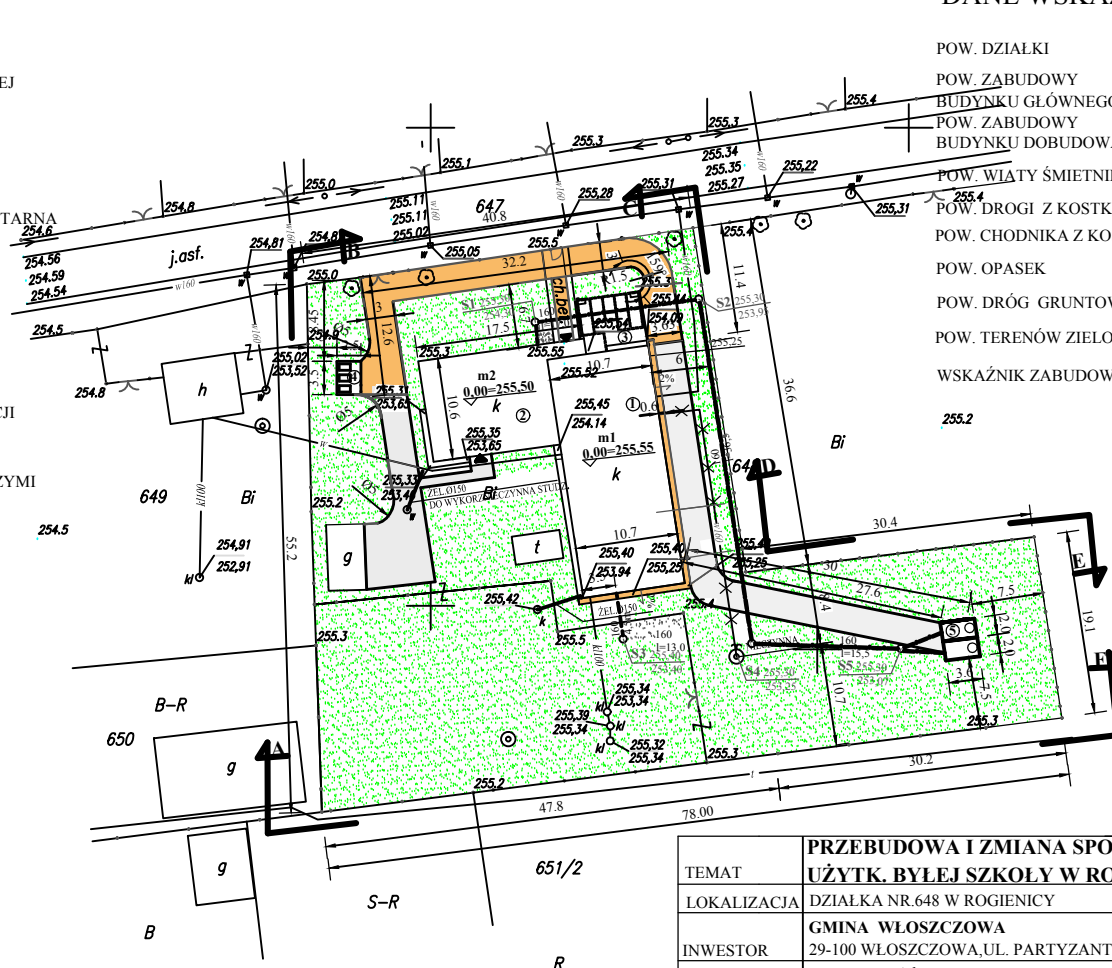
OPIS OBIEKTÓW

- BUDYNEK GŁÓWNY PODLEGAJĄCY ADAPTACJI
- BUDYNEK DOBUDOWANY
- ISTNIEJĄCA WIATA Z PROJ.POM.GOSPODARCZYMI
- WIATA ŚMIETNIKOWA
- KOMORY BETONOWE O POJ.2 x 20 m³

Skala 1:10000

DANE WSKAŹNIKOWE

POW. DZIAŁKI	- 2202,00 m ²
POW. ZABUDOWY	
BUDYNKU GŁÓWNEGO	- 274,60m ²
POW. ZABUDOWY	
BUDYNKU DOBUDOWANEGO	- 142,60 m ²
POW. WIATY ŚMIETNIKOWEJ	- 8,75 m ²
POW. DROGI Z KOSTKI	- 133,70 m ²
POW. CHODNIKA Z KOSTKI	- 10,05 m ²
POW. OPASEK	- 22,50 m ²
POW. DRÓG GRUNTOWYCH	- 250,00 m ²
POW. TERENÓW ZIELONYCH	- 1351,70 m ²
WSKAŹNIK ZABUDOWY	- 0,189



TEMAT	PRZEBUDOWA I ZMIANA SPOSOBU UŻYTK. BYLEJ SZKOŁY W ROGIENICY	
LOKALIZACJA	DZIAŁKA NR.648 W ROGIENICY	RYS. Z1
INWESTOR	GMINA WŁOSZCZOWA	SKALA 1:500
RYSunek	29-100 WŁOSZCZOWA, UL. PARTYZANTÓW14	DATA OPR. 12. 2009
PROJEKTANT	inż. ANNA J. TRZĘBSKA-ROBAK	UPR.NR.108/82
PROJEKTANT	mgr.inż.arch. WALDEMAR PIEŚLAK	UPR.NR.67 KL71,199/68
KANALIZACJI	X-5484050 HENRYK JASKOWSKI	UPR.NR.87/83

143.343.033

Mapa sytuacyjno-wysokościowa
Skala 1:500

Mapa służy d/c projektowych aktualna na dzień 30.11.2009r.

Osnowa pozioma: układ "1965"
Osnowa pionowa: "Kronsztadt"

Mapę wykonano w oparciu o mapę sył-wys wsi Rogienice w skali 1:1000 oraz bezpośredni pomiar na gruncie wykonany w listopadzie 2009r.

Uwaga:
Granice działek wkreślono z ewidencji gruntów.

USŁUGI GEODEZYJNE
B.Dobrowolski i P. Dobrowolski s.c.
29-120 Kluczewsko, ul. Spółdzielcza 12

Kluczewsko, dnia 30.11.2009r.

woj. świętokrzyskie
powiat: włoszczowski
gmina: Włoszczowa
obręb: Rogienice